

FICHA TECNICA

INMUEBLE:	TLAPANALA
GIRO:	CASA HABITACION, NAVE Y OFICINA
UBICACIÓN:	Privada del Correo No. 12, Centro, Tlapanala, Puebla, CP74546
GEOREFERENCIA:	Latitud 18.69224, Longitud -98.53909
CARACTERÍSTICAS REGION:	Agrícola
ACTIVIDAD:	Terreno plano de forma irregular en donde se desplanta una casahabitación unifamiliar, Oficina y Nave
SERVICIOS:	Energía Eléctrica, Agua Potable, Drenaje Sanitario, Teléfono, Alumbrado Publico, Pavimento, Transporte, Teléfono
SUPERFICIE TERRENO:	1,800.45 m ²
CONSTRUCCIÓN:	793.80 m ²
TIPO CONSTRUCCIÓN:	Habitacional, Oficina y Nave
PRECIO DE VENTA:	\$4,426,000.00
CONTACTO:	Lic. Mariela Rojas
TELEFONOS:	55 5207 2577 EXT.141, 55 3734 8271
CORREO:	mgodinez@agrofinanciera.com.mx



FRENTE

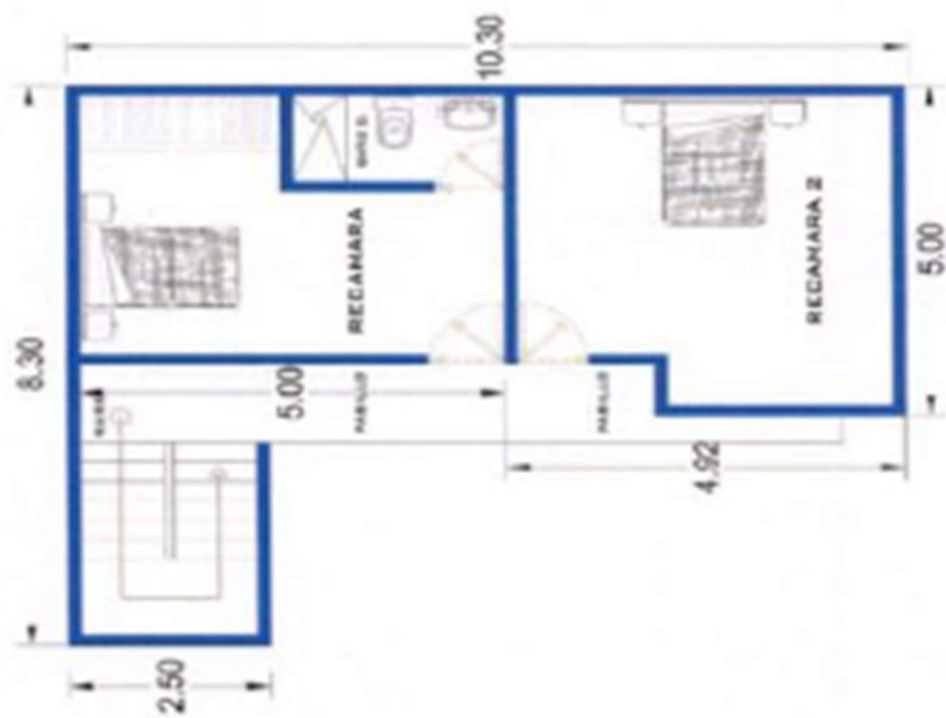
Planos



CASA- HABITACIÓN

PLANTA BAJA

AREA TOTAL
PLANTA BAJA 51.60 M2



PRIMER NIVEL

AREA TOTAL
PRIMER NIVEL 64.00 M2